

» [2, с. 292].

## Література.

1. // VIII, 30–31, 2009. – с. 28–29.
2. // «...» – 2012. – 721. – с. 291–296.
3. ( ) / . – 2010. – 6 / [ : http://eizvestia.isea.ru/pdf.aspx?id=7056.
4. // – 2011. – 1(15). – С. 40–44.
5. // «...» – 2009. – 4/36. – с. 290–296.
6. / . – 2012. – 408.
7. 2012 ( ) / 2013 2014 9159 15.09.2011 //

8. / [ ] . – : http://w1.c1.rada.gov.ua/pls/zweb2/webproc4\_1?pf3511=41158.
9. // . – 2007. – 4. – с. 26–29.
10. Greenwood J. R. Public Administration in Britain Today / J. R. Greenwood, D. J. Wilson. – London: Published by the Academic Division of Unwin Hyman Ltd, 1989. – 362 .
11. Nigro F. Modern Public Administration / F. Nigro, L. Nigro. – New York: Harper and Row, Publishers, 1989. – 387 .

353:332.13:316.372.47

Ірина Ніколіна

## МОДЕЛЮВАННЯ СОЦІАЛЬНОГО РОЗВИТКУ РЕГІОНІВ УКРАЇНИ

*У статті обґрунтована модель рейтингової оцінки соціального розвитку регіонів України; здійснено моделювання інтегрального індексу соціального розвитку та його узагальнюючих складових: демографічного розвитку, матеріального добробуту, рівня освіти і ринку праці; висвітлено результати апробації запропонованого підходу.*

**Ключові слова:** соціальний розвиток, моделювання соціального розвитку, порівняльний аналіз соціального розвитку регіонів України.

» « » [1, 3-5].

( )

( )

(0;1).

«0».

«1»

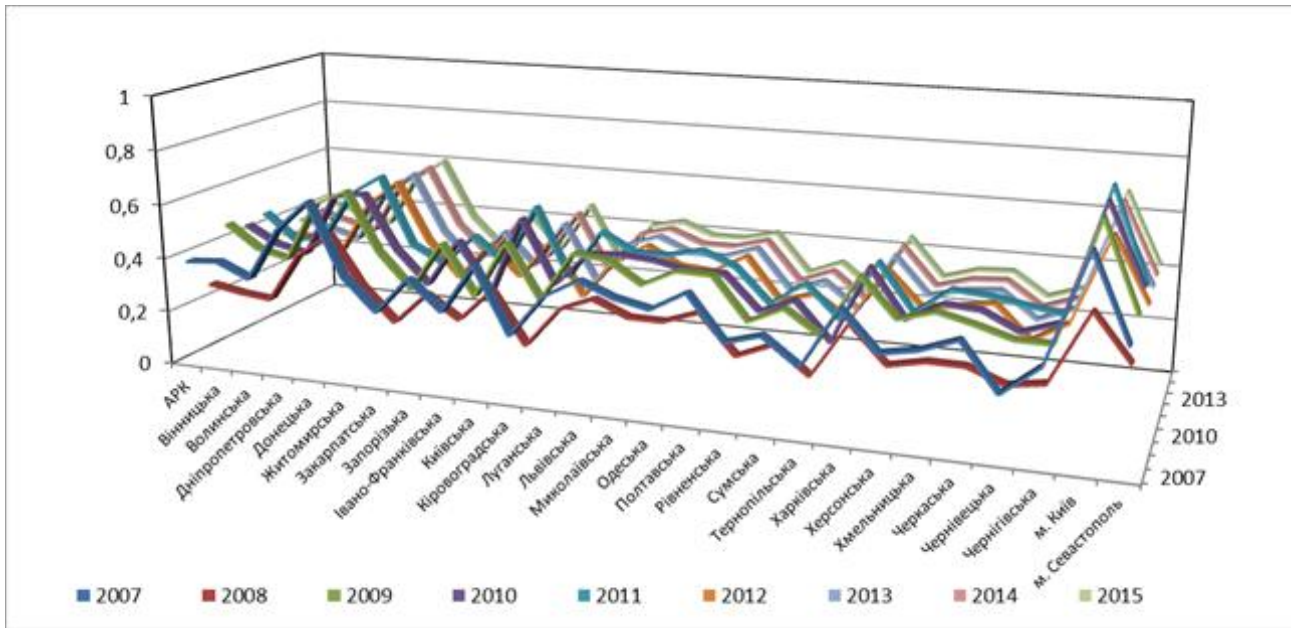
5

[1; 0,6]; [0,5; 0,6]; [0,4; 0,5]; D – [0,3; 0,4]; [0; 0,3].

2007-2011 (2-5) 2013-

[1, 2, 2015 . ( . 1).

6-9)



. 1.

Мета

Виклад основного матеріалу

( . 2)

(71,27 .) ( -24,8 -9,3%).

## Алгоритм побудови рейтингової оцінки соціального розвитку регіону

Демографічний розвиток	( ),	
	$D:$	$D = \frac{1}{4n} \sum_{i=1}^4 X_i$
	( )	$\tilde{O}_i = \frac{\tilde{o}_i - \tilde{o}_{i\min}}{\tilde{o}_{i\max} - \tilde{o}_{i\min}}$
	, 1 (‰).	$\tilde{O}_i = \frac{\tilde{o}_{i\max} - \tilde{o}_i}{\tilde{o}_{i\max} - \tilde{o}_{i\min}}$
	( . )	$\tilde{O}_i = \frac{\tilde{o}_{i\max} - \tilde{o}_i}{\tilde{o}_{i\max} - \tilde{o}_{i\min}}$
(‰),	$\tilde{O}_i = \frac{\tilde{o}_{i\max} - \tilde{o}_i}{\tilde{o}_{i\max} - \tilde{o}_{i\min}}$	
Матеріальний добробут	$M:$	$M = \frac{1}{4} \sum_{i=1}^4 X_i$
	c ( )	$\tilde{O}_i = \frac{\tilde{o}_i - \tilde{o}_{i\min}}{\tilde{o}_{i\max} - \tilde{o}_{i\min}}$
	c ( . );	$\tilde{O}_i = \frac{\tilde{o}_i - \tilde{o}_{i\min}}{\tilde{o}_{i\max} - \tilde{o}_{i\min}}$
	,	$\tilde{O}_i = \frac{\tilde{o}_{i\max} - \tilde{o}_i}{\tilde{o}_{i\max} - \tilde{o}_{i\min}}$
	( ) .	$\tilde{O}_i = \frac{\tilde{o}_{i\max} - \tilde{o}_i}{\tilde{o}_{i\max} - \tilde{o}_{i\min}}$
Рівень освіти	$O:$	$\tilde{O}_i = \frac{\tilde{o}_i - \tilde{o}_{i\min}}{\tilde{o}_{i\max} - \tilde{o}_{i\min}}$
	( %);	$\tilde{O}_i = \frac{\tilde{o}_i - \tilde{o}_{i\min}}{\tilde{o}_{i\max} - \tilde{o}_{i\min}}$
	( %);	$\tilde{O}_i = \frac{\tilde{o}_i - \tilde{o}_{i\min}}{\tilde{o}_{i\max} - \tilde{o}_{i\min}}$
	1-2 1000 (‰);	$\tilde{O}_i = \frac{\tilde{o}_i - \tilde{o}_{i\min}}{\tilde{o}_{i\max} - \tilde{o}_{i\min}}$
	3-4 1000 (‰).	$\tilde{O}_i = \frac{\tilde{o}_i - \tilde{o}_{i\min}}{\tilde{o}_{i\max} - \tilde{o}_{i\min}}$
Розвиток ринку праці	$R:$	$R = \frac{1}{4} \sum_{i=1}^4 X_i$
	( %);	$\tilde{O}_i = \frac{\tilde{o}_i - \tilde{o}_{i\min}}{\tilde{o}_{i\max} - \tilde{o}_{i\min}}$
	( %);	$\tilde{O}_i = \frac{\tilde{o}_i - \tilde{o}_{i\min}}{\tilde{o}_{i\max} - \tilde{o}_{i\min}}$
	( ) ( %);	$\tilde{O}_i = \frac{\tilde{o}_{i\max} - \tilde{o}_i}{\tilde{o}_{i\max} - \tilde{o}_{i\min}}$
	( ) ;	$\tilde{O}_i = \frac{\tilde{o}_{i\max} - \tilde{o}_i}{\tilde{o}_{i\max} - \tilde{o}_{i\min}}$
		$I = \frac{D + M + O + R}{4}$

70,8 . - 71,08 ., - 69 ., - :  
 (15 %).  
 14,0 ‰, 12,3 ‰ 10,7 ‰ ) .  
 4,1 )  
 - (- 4,8) .

Таблиця 2

Ранжування регіонів України за індексом демографічного розвитку

	2007		2008		2009		2010		2011	
	Індекс	Рейтинг	Індекс	Рейтинг	Індекс	Рейтинг	Індекс	Рейтинг	Індекс	Рейтинг
	0,39	D	0,32	D	0,39	D	0,35	D	0,36	D
	0,31	D	0,32	D	0,44	C	0,36	D	0,34	D
	0,45	C	0,44	C	0,46	C	0,37	D	0,43	C
	0,49	C	0,47	C	0,56	B	0,43	C	0,46	C
	0,42	C	0,47	C	0,59	B	0,36	D	0,43	C
	0,36	D	0,42	C	0,36	D	0,31	D	0,34	D
	0,21	E	0,23	E	0,15	E	0,12	E	0,19	E
	0,23	E	0,34	D	0,47	C	0,29		0,34	D
-	0,26	E	0,37	D	0,17	E	0,24	E	0,32	D
	0,38	D	0,48	C	0,44	C	0,58	B	0,68	A
	0,16	E	0,14	E	0,29	E	0,21	E	0,15	E
	0,27	E	0,28	E	0,56	B	0,36	D	0,43	C
	0,46	C	0,53	B	0,44	C	0,44	C	0,45	C
	0,45	C	0,46	C	0,24		0,31	D	0,35	D
	0,37	D	0,49	C	0,64	A	0,52	B	0,53	B
	0,50	B	0,52	B	0,44	C	0,45	C	0,45	C
	0,29		0,35	D	0,27		0,21	E	0,23	
	0,30	D	0,29	E	0,41	C	0,23	E	0,34	D
	0,33	D	0,27	E	0,31	D	0,29	E	0,33	D
	0,50	B	0,54	B	0,50	B	0,40	C	0,43	C
	0,23	E	0,24	E	0,41	C	0,22	E	0,26	E
	0,35	D	0,41	C	0,35	D	0,33	D	0,38	D
	0,30	D	0,28	E	0,29	E	0,22	E	0,35	D
	0,24	E	0,28	E	0,22	E	0,30	D	0,30	D
	0,29	E	0,37	D	0,26	E	0,29	E	0,32	D
.	0,63	A	0,67	A	0,93	A	0,88	A	0,85	A
.	0,32	D	0,48	C	0,33	D	0,40	C	0,31	D

- (- 4) ‰ ) -  
 (2,8) .

- 66,5 .  
 ( . 3)  
 48 % ), (45 %

## Ранжування регіонів України за індексом матеріального добробуту

	2007		2008		2009		2010		2011	
	Індекс	Рейтинг	Індекс	Рейтинг	Індекс	Рейтинг	Індекс	Рейтинг	Індекс	Рейтинг
	0,23	E	0,35	D	0,48	C	0,36	D	0,46	C
	0,28	E	0,20	E	0,32	D	0,35	D	0,35	D
	0,23	E	0,17	E	0,25	E	0,31	D	0,35	D
	0,46	C	0,52	B	0,57	B	0,58	B	0,60	A
	0,64	A	0,56	B	0,59	B	0,63	A	0,63	A
	0,28	E	0,32	C	0,31	D	0,21	E	0,26	E
	0,27	E	0,31	D	0,32	D	0,29	E	0,28	E
	0,46	C	0,46	C	0,57	B	0,51	B	0,56	B
-	0,41	C	0,33	D	0,45	C	0,39	D	0,40	C
	0,65	A	0,49	C	0,61	A	0,62	A	0,61	A
	0,08	E	0,20	E	0,22	E	0,36	D	0,42	C
	0,48	C	0,50	B	0,51	B	0,55	B	0,59	B
	0,39	D	0,38	D	0,38	D	0,7	C	0,37	D
	0,30	D	0,30	D	0,43	C	0,49	C	0,51	B
	0,29	E	0,30	D	0,30	D	0,29	E	0,35	D
	0,39	D	0,40	C	0,50	B	0,35	D	0,44	C
	0,35	D	0,24	E	0,39	D	0,41	C	0,40	C
	0,32	D	0,36	D	0,34	D	0,41	C	0,41	C
	0,19	D	0,14	E	0,28	E	0,15	E	0,23	E
	0,38	D	0,47	C	0,50	B	0,55	B	0,56	B
	0,19	E	0,24	E	0,18	E	0,17	E	0,18	E
	0,23	E	0,23	E	0,34	D	0,29	E	0,34	D
	0,51	B	0,35	D	0,41	C	0,47	C	0,42	C
	0,22	E	0,30	D	0,45	C	0,36	D	0,44	C
	0,33	D	0,27	E	0,39	D	0,42	C	0,43	C
.	0,90	A	0,75	A	0,75	A	0,75	A	0,75	A
.	0,45	C	0,58	B	0,48	C	0,63	A	0,62	A

## Ранжування регіонів України за індексом рівня освіти населення

	2007		2008		2009		2010		2011	
	Індекс	Рейтинг	Індекс	Рейтинг	Індекс	Рейтинг	Індекс	Рейтинг	Індекс	Рейтинг
	0,39	D	0,41	C	0,38	D	0,43	C	0,42	C
	0,45	C	0,44	C	0,41	C	0,42	C	0,42	C
	0,30	D	0,33	D	0,28	E	0,32	D	0,30	D
	0,66	A	0,69	A	0,65	A	0,69	A	0,63	A
	0,96	A	0,89	A	0,84	A	0,87	A	0,85	A
	0,52	B	0,53	B	0,55	B	0,55	B	0,59	B
	0,24	E	0,27	E	0,29	E	0,30	D	0,36	D
	0,44	C	0,44	C	0,42	C	0,42	C	0,42	C
-	0,22	E	0,23	E	0,22	E	0,22	E	0,23	E
	0,44	C	0,48	C	0,46	C	0,48	C	0,43	C

	0,32	D	0,32	D	0,30	D	0,32	D	0,31	D
	0,45	C	0,44	C	0,42	C	0,45	C	0,45	C
	0,52	B	0,52	B	0,53	D	0,51	B	0,57	B
	0,45	C	0,48	C	0,45	C	0,45	C	0,47	C
	0,42	E	0,44	D	0,40	C	0,41	C	0,40	C
	0,47	C	0,49	C	0,44	C	0,44	C	0,43	C
	0,24	E	0,26	E	0,23	E	0,24	E	0,26	E
	0,39	D	0,43	C	0,41	C	0,45	C	0,43	C
	0,25	E	0,27	E	0,22	E	0,23	E	0,25	E
	0,45	C	0,46	C	0,44	C	0,45	C	0,44	C
	0,45	C	0,45	C	0,41	C	0,44	C	0,45	C
	0,40	C	0,42	C	0,41	C	0,42	E	0,43	D
	0,41	C	0,40	C	0,40	C	0,40	C	0,39	D
	0,26	E	0,28	E	0,29	E	0,29	E	0,28	E
	0,27	E	0,30	D	0,31	D	0,30	C	0,29	E
	0,72		0,75		0,8		0,91	A	0,92	A
	0,24	E	0,23	E	0,22	E	0,23	E	0,31	D

Таблиця 5

Ранжування регіонів України за індексом розвитку регіональних ринків праці

	2007		2008		2009		2010		2011	
	Індекс	Рейтинг	Індекс	Рейтинг	Індекс	Рейтинг	Індекс	Рейтинг	Індекс	Рейтинг
	0,53	B	0,51	B	0,61	A	0,60	A	0,58	B
	0,53	B	0,40	C	0,37	D	0,35	D	0,31	D
	0,39	D	0,32	D	0,42	C	0,36	D	0,42	C
	0,53	B	0,47	C	0,52	B	0,60	A	0,55	B
	0,57	B	0,52	B	0,50	B	0,52	B	0,63	A
	0,38	D	0,38	D	0,43	C	0,50	B	0,33	D
	0,35	D	0,41	C	0,37	D	0,37	D	0,43	C
	0,47	C	0,48	C	0,41	C	0,57	B	0,43	C
	0,30	D	0,08	E	0,29	C	0,19	E	0,40	C
	0,43	C	0,46	C	0,47	C	0,52	B	0,55	B
	0,39	D	0,32	D	0,37	D	0,38	D	0,39	D
	0,36	D	0,32	D	0,41	C	0,41	C	0,51	B
	0,46	C	0,33	D	0,50	D	0,48	C	0,33	D
	0,43	C	0,37	D	0,43	C	0,51	B	0,38	D
	0,44	C	0,37	D	0,45	C	0,43	C	0,55	B
	0,45	C	0,48	C	0,40	C	0,43	C	0,32	D
	0,30	D	0,24	E	0,28	E	0,31	D	0,25	E
	0,32	D	0,39	D	0,25	E	0,28	E	0,30	D
	0,18	E	0,08	E	0,26	E	0,17	E	0,20	E
	0,46	C	0,47	C	0,53	B	0,55	B	0,46	C
	0,38	D	0,34	D	0,42	C	0,43	C	0,33	D
	0,39	D	0,40	C	0,47	C	0,50	B	0,44	C
	0,33	D	0,26	E	0,34	D	0,41	C	0,40	C
	0,17	E	0,25	E	0,34	D	0,30	D	0,45	C
	0,42	C	0,40	C	0,33	D	0,41	C	0,35	D
	0,80	A	0,84	A	0,86	A	0,88	A	1	A
	0,58		0,72	A	0,74	A	0,76	A	0,76	A

(4,2 4,6 ).

-0,73.

-53 % ( .4)

166 %.

3-4 (1185,8 ‰)

1-2 (91 ‰).

96,5 %.

1-2 (113,8

Література.

1. . . . / . . . -

// . . . - . . . -2005. - .10. - .59-70.

2. . . . / . . . //

(43 % 40 % ) (13,3 ‰ 2004. - .91-102.

3. . . . [ . . . ]; . - ., 2002.

- 124 .

( .5) . . . - 4. . . . / . . . //

. -2009. - 1. - .126-132.

5. . . . : . /

(64 %), (66 %), « . . . », 2008. - 232 .

(405 %). 6. . . . / . . . // . -2009.

- 2(21). - .7-12.

7. . . . / . . . //

. -2007. - 9. - .55-62.

8. . . . : . /

- .: “ . . . ”. -2007. - 324 .

9. . . . /

-2010. - 11. - .2-11.

(185 %

178 %).

(51 %),

(47 %).